



Wirtschaftsentwicklungs- und
Qualifizierungsgesellschaft mbH



ADLER MANAGEMENT
BERLIN-STOCKHOLM

IK - det interkulturella sjukhus

ett kooperationsprojekt mellan
WEQUA, Adler Management och Klinikum Niederlausitz

Finanserad genom transnationella program med stöd från Brandenburgs län och ESF

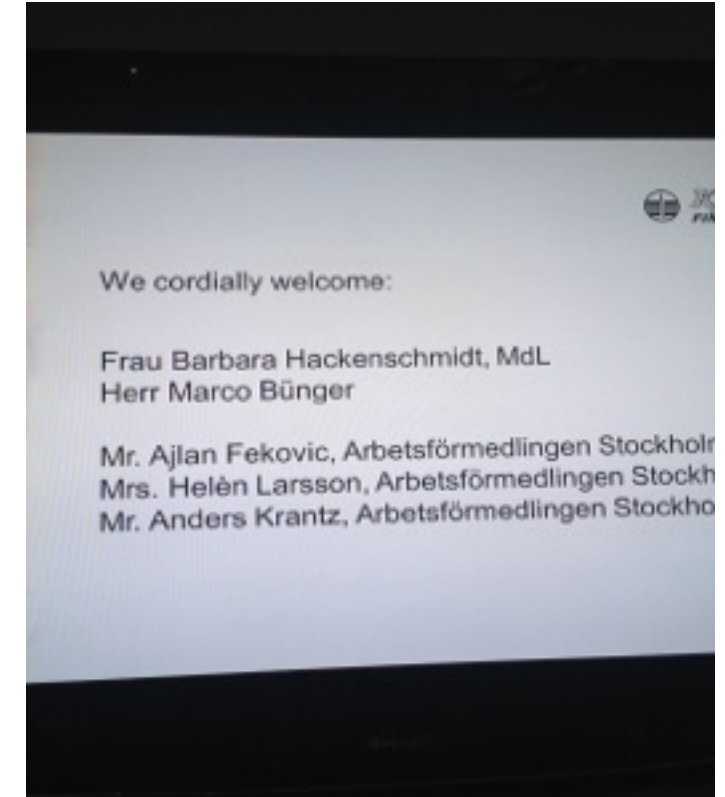
Investition i framtiden!



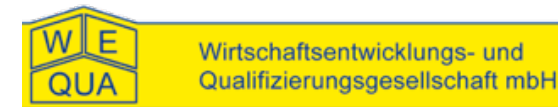
bakgrund



- sen 2005 fanns det ett antal olika kooperationsprojekt mellan Södra Brandenburg och Gävleborg baserad på ett relativt litet nätverk mellan Marco Bünger (f.d. EEPL) och Anders Krantz (f.d. LERNIA)
- börjande med CNC-teknologi och utbildning, strategisk utveckling av småkommuner, ungdomsprojekt (sen 2008 med konstant deltagande av slottegymnasiet), ... sammanlagt 8 projekt inom 10 år, aktuell på gång 4 olika med partnerna i Ljusdals kommun, Sandvikens kommun, Söderhamns kommun m.m.
- och så kom det också att Nationell Matchning kom till Tyskland för ett kort besök i Klinikum Niederlausitz, hos Kjellberg Finsterwalde och Brandenburgs arbetsministerium innan IK började...



projekt och aktörer



- IK skall jämföra integrationsstrategier och metoder inom sjukvårdssektor i Sverige, England och Brandenburg och redovisa goda exempel för hållbart integration av migranter i arbetstillfälle
- Projektledare: WEQUA Lauchhammer
Partner: ADLER Management Berlin
internationella partner i Sverige och England
strategisk partner: Klinikum Niederlausitz (distriktsjukhus i södra Brandenburg)
konsulter: Dr. Carsten Jäger, Lutz Eggeling
politisk förankring: Brandenburgs sjukvårdsministerium och arbetsministerium
- realisering: Februari 2014 - Mars 2015

projekt mål



- att bidrar och utveckla en strategi för integration av migranter i Brandenburgs sjukvårdssystem
- att redovisa och rekommendera metoder och instrument som policyn kan använda med mål att stöda processen i Brandenburgs olika sjukhus
- att utveckla ett kort utbildningsprogram för migranter innan de starta i sina jobb i sjukvårdssystem
- att skapa en plattform för utbyte av erfarenheter mellan de internationella partnerna på lång sikt

aktiviteter



- systemanalys i Brandenburg med redovisning av situationen i utvalda sjukhus
- studiebesök i Sverige och England
- utveckling av innehåll för Brandenburgs egna utbildningsprogram
- nationell konferens i slutet av 2014
- fördjupande kontakt och besök i Sverige och England
- internationell konferens i Mars 2015 i Brandenburg

internationella partner



- England: Reddenhill Consulting Ltd; www.reddenhill.co.uk, Region West Midlands, Wolverhampton; www.wolverhampton.gov.uk
- POI: konsultarbete & Diversity Management
- studiebesök i Oktober 2014
- Sverige: ...gruppen känner ni - CFL centrum för flexibelt lärande, Region Gävleborg, Arbetsförmedlingen Stockholm / Nationell Matchning ...
- POI: hela system i Gävleborg, utbildning, metoder, „migranternas väg genom system“



nyckelfrågor



- hur kan man utveckla integrationssystemet enligt idéer och erfarenheter från Sverige och England? Vad gör ni hur och varför kanske bättre?
- hur ser goda utbildningsexempel ut, vilka metoder och innehåll används hos er, vem finansera systemet m.m.?
- hur se skillnader ut mellan de olika sjukvårdssystem i länderna? vad kan man ta med för långsiktiga diskussioner gällande vidareutveckling av Brandenburgs system? hur arbetar stationer och ambulans försörjning tillsammans?



Wirtschaftsentwicklungs- und
Qualifizierungsgesellschaft mbH



ADLER MANAGEMENT
BERLIN-STOCKHOLM

Tack för uppmärksamheten

kontakt:
Marco Bünger
Anders Krantz

Finanserad genom transnationella program med stöd från Brandenburgs län och ESF

Investition i framtiden!

