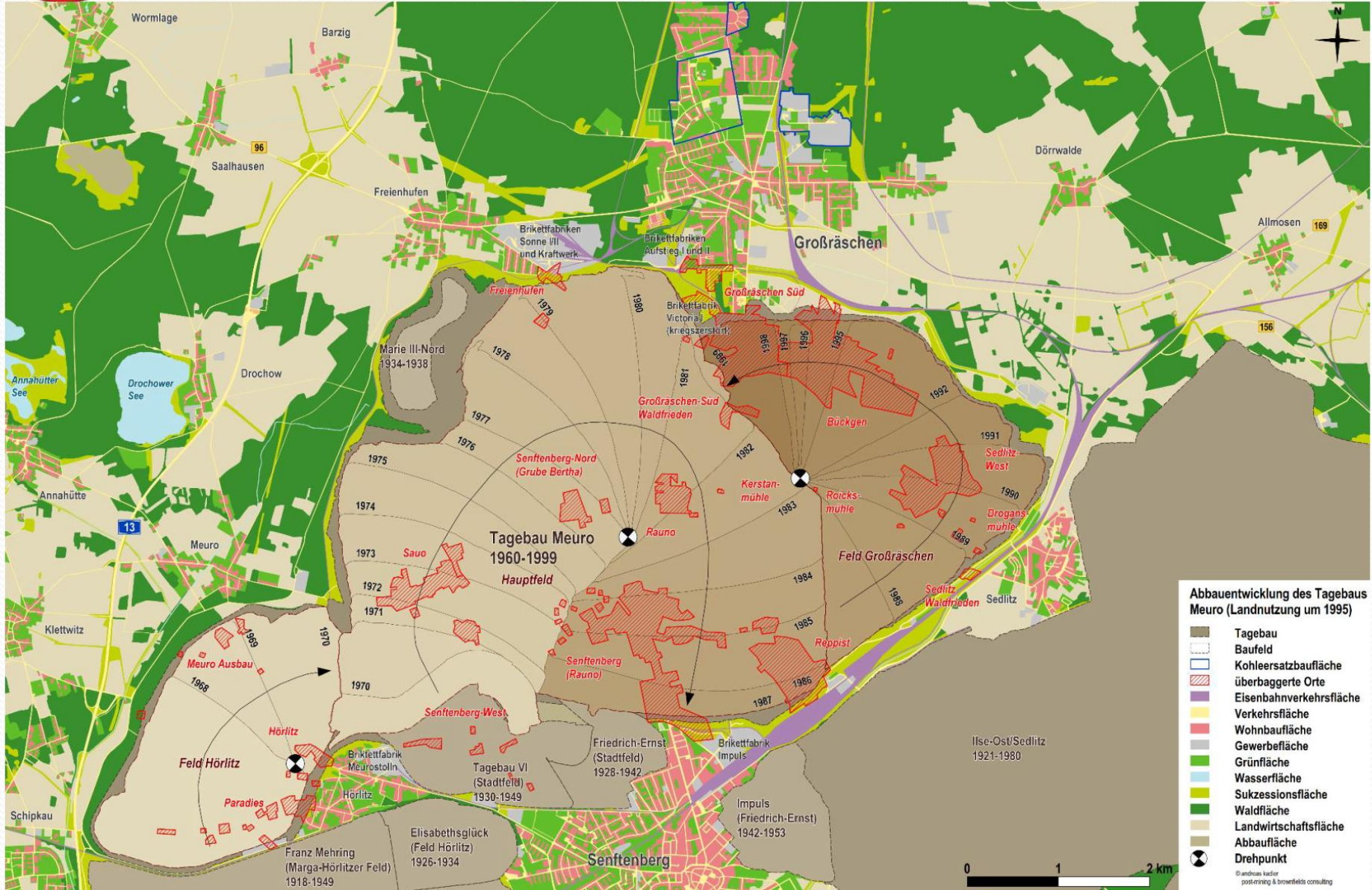




# Großräschen von der Braunkohlestadt zur Seestadt



# Ausgangssituation





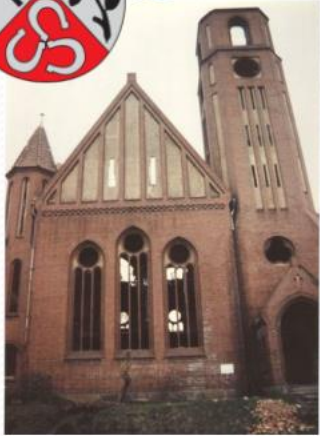
# Tagebau Meuro



**Kohleförderung bis 1999**



# Devastierung Großräschen Süd





# Seestadt Großräschen- Masterplan für Großräschen-Süd



1995 – IBA-Ilse-Park Modell von Architekturbüro Joswig



# 1997 Hafengebreen wird geformt





# 2000-2010

## Die Internationale Bauausstellung „Fürst-Pückler-Land“





# 2007 Flutungsbeginn



**LMBV**

Lausitzer und Mitteldeutsche  
Bergbau-Verwaltungsgesellschaft mbH

„Wasser marsch!“ für den Ilse-See

15. März 2007

**LMBV**

Lausitzer und Mitteldeutsche  
Bergbau-Verwaltungsgesellschaft mbH





# Bergbausanierung



**Sanierung Uferbereich am 20.03.2017**



# Großräschen Süd – Panorama Hafen 2016





# 2020





**SeeStadt Großräschen**  
Wohnen, Arbeiten und Erholen an neuen Ufern!

*Aus Liebe  
zum Quartier*

**WEQUA** Wirtschaftsentwicklungs- und  
Qualifizierungsgesellschaft mbH

# BIWAQ

## Bildung, Wirtschaft, Arbeit im Quartier 2020-2022



Bildung  
Wirtschaft  
Arbeit im Quartier  
**BIWAQ**



Bundesministerium  
des Innern, für Bau  
und Heimat



EUROPÄISCHE UNION



ESF  
Europäischer Sozialfonds  
für Deutschland

Zusammen.  
Zukunft.  
Gestalten.





*Aus Liebe  
zum Quartier*

**WEQUA** Wirtschaftsentwicklungs- und  
Qualifizierungsgesellschaft mbH

# Ansätze Projekt BIWAQ / Soziale Stadt

Bewohner pflanzen und pflegen Bäume auf Rückbauflächen  
Errichtung und Erhaltung der Anlagen entlang des  
Spielepfades



Neuer Anstrich - Spielhaus



Mitwirkung bei  
Flächengestaltungen

# „Ein Baum pflanzen für mein Kind“ 2018-



# Permakultur – Bürgergarten





**„Glück auf“ im Lausitzer Seenland**